

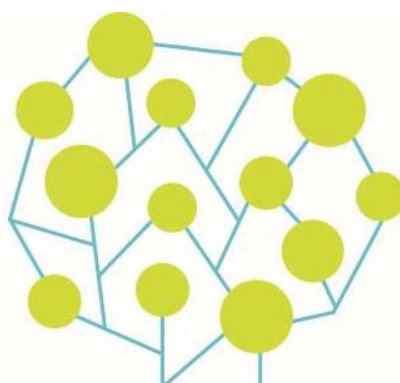
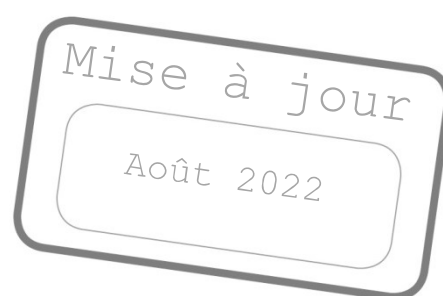
# CONCOURS

BROCHURE D'INFORMATION

Filière médico-sociale

Catégorie B

Auxiliaire de puériculture territorial principal  
de 2<sup>ème</sup> classe



## REFERENCES

- Décret n° 2021-1882 du 29 décembre 2021 portant statut particulier du cadre d'emplois des auxiliaires de puériculture territoriaux.
- Décret n° 2022-1133 du 5 août 2022 relatif aux conditions d'accès et aux modalités d'organisation des concours sur titres pour le recrutement des auxiliaires de puériculture territoriaux et des aides-soignants territoriaux.

## MISSIONS

Les auxiliaires de puériculture sont des professionnels de santé. Ils collaborent aux soins infirmiers dans les conditions définies à l'article R.4311-4 du code de la santé publique.

## CONDITIONS GÉNÉRALES POUR AVOIR LA QUALITÉ DE FONCTIONNAIRE

Ces conditions sont au nombre de 5 :

1. posséder la nationalité française ou celle de l'un des autres États membres de l'Union européenne ou d'un autre État partie à l'accord sur l'Espace économique européen,
2. jouir de ses droits civiques dans l'État dont on est ressortissant,
3. ne pas avoir subi une condamnation incompatible avec l'exercice des fonctions,
4. être en position régulière au regard des obligations de service national de l'État dont on est ressortissant,
5. remplir les conditions d'aptitude physique exigées pour l'exercice des fonctions.

## CONDITIONS D'ACCES AU CONCOURS

Ouvert aux candidats titulaires soit :

- du diplôme d'Etat d'auxiliaire de puériculture ;
- du certificat d'aptitude aux fonctions d'auxiliaire de puériculture ;
- du diplôme professionnel d'auxiliaire de puériculture.

Ce concours est également ouvert aux candidats autorisés individuellement à exercer la profession (article L.4392-2 du code de la santé publique).

## NATURE DE L'ÉPREUVE

### ÉPREUVE D'ADMISSION

Entretien ayant pour point de départ un exposé du candidat sur sa formation, son parcours et son projet professionnels, permettant au jury d'apprécier sa capacité à s'intégrer dans l'environnement professionnel au sein duquel il est appelé à travailler, sa motivation et son aptitude à exercer les missions dévolues aux membres du cadre d'emplois concerné (durée : 20 minutes, dont cinq minutes au plus d'exposé).

Il est attribué à l'épreuve une note de 0 à 20.

Un candidat ne peut être déclaré admis si la note obtenue à l'épreuve est inférieure à 10 sur 20.

Tout candidat qui ne participe pas à l'épreuve obligatoire est éliminé.

**Ariège  
CDG 09**

10 rue Germain Authié  
09000 FOIX  
05 34 09 32 40  
[www.cdg09.fr](http://www.cdg09.fr)

**Aude  
CDG 11**

Maison des Collectivités  
85 Avenue Claude Bernard  
CS 60050  
11890 CARCASSONNE CEDEX  
04 68 77 79 79  
[www.cdg11.fr](http://www.cdg11.fr)

**Aveyron  
CDG 12**

Immeuble « Le Sérial »  
10 Faubourg Lo Barry  
Saint Cyrice Etoile  
12000 RODEZ  
05 65 73 61 60

**Gard  
CDG 30**

183 Chemin du Mas  
Coquillard  
30900 NIMES  
04 66 38 86 98 ou  
04 66 38 86 85  
[www.cdg30.fr](http://www.cdg30.fr)

**Haute-Garonne  
CDG 31**

590 Rue Buissonnière  
CS 37666  
31676 LABEGE CEDEX  
05 81 91 93 00  
[www.cdg31.fr](http://www.cdg31.fr)

**Gers  
CDG 32**

4 Place du Maréchal Lannes  
BP 80002  
32001 AUCH CEDEX  
05 62 60 15 00  
[www.cdg32.fr](http://www.cdg32.fr)

**Hérault  
CDG 34**

Parc d'activités d'Alco  
254 rue Michel Teule  
34184 MONTPELLIER CEDEX  
4  
04 67 04 38 81  
[www.cdg34.fr](http://www.cdg34.fr)

**Lot  
CDG 46**

12 Avenue Charles Pillat  
46090 PRADINES  
05 65 23 00 95  
[www.cdg46.fr](http://www.cdg46.fr)

**Lozère  
CDG 48**

11 boulevard des Capucins  
48000 MENDE  
04 66 65 30 03  
[www.cdg48.fr](http://www.cdg48.fr)

**Hautes-Pyrénées  
CDG 65**

13 rue Emile Zola  
65600 SEMEAC  
05 62 38 92 50  
[www.cdg65.fr](http://www.cdg65.fr)

**Pyrénées-Orientales  
CDG 66**

Centre del Mon - BP 901  
35 boulevard Saint-Assiscle  
66020 PERPIGNAN CEDEX  
04 68 34 88 66  
[www.cdg66.fr](http://www.cdg66.fr)

**Tarn  
CDG 81**

188 rue de Jarlard  
81000 ALBI  
05 63 60 16 50  
[www.cdg81.fr](http://www.cdg81.fr)

**Tarn-et-Garonne  
CDG 82**

23 Bd Vincent Auriol  
82000 MONTAUBAN  
05 63 21 62 00  
[www.cdg82.fr](http://www.cdg82.fr)



## COORDINATION RÉGIONALE DES CENTRES DE GESTION DE LA FONCTION PUBLIQUE TERRITORIALE D'OCCITANIE

