

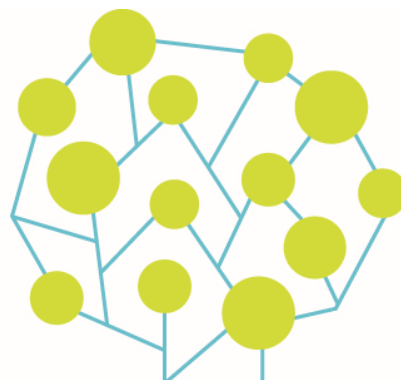
CONCOURS

BROCHURE D'INFORMATION

Filière médico-technique

Catégorie B

Technicien paramédical territorial de classe normale



REFERENCES

- Décret n°2013-262 du 27 mars 2013 portant statut particulier du cadre d'emplois des techniciens paramédicaux territoriaux
- Décret 2013-339 du 22 avril 2013 fixant les modalités d'organisation du concours pour le recrutement des techniciens paramédicaux territoriaux

MISSIONS

Les membres du cadre d'emplois exercent, selon leur spécialité de recrutement, les activités de rééducation ou les activités médico-techniques dans les conditions suivantes :

1° **Les pédicures-podologues** exercent les activités de leur profession conformément aux dispositions de l'article L. 4322-1 du code de la santé publique et accomplissent les actes professionnels mentionnés aux articles R. 4322-1 et D. 4322-1-1 du même code ;

2° **Les masseurs-kinésithérapeutes** exercent les activités de leur profession conformément aux dispositions de l'article L. 4321-1 du code de la santé publique et accomplissent les actes professionnels mentionnés aux articles R. 4321-1 à R. 4321-13 du même code ;

3° **Les ergothérapeutes** exercent les activités de leur profession conformément aux dispositions de l'article L. 4331-1 du code de la santé publique et accomplissent les actes professionnels mentionnés à l'article R. 4331-1 du même code ;

4° **Les psychomotriciens** exercent les activités de leur profession conformément aux dispositions de l'article L. 4332-1 du code de la santé publique et accomplissent les actes professionnels mentionnés à l'article R. 4332-1 du même code ;

5° **Les orthophonistes** exercent les activités de leur profession conformément aux dispositions de l'article L. 4341-1 du code de la santé publique et accomplissent les actes professionnels mentionnés aux articles R. 4341-1 à R. 4341-4 du même code ;

6° **Les orthoptistes** exercent les activités de leur profession conformément aux dispositions de l'article L. 4342-1 du code de la santé publique et accomplissent les actes professionnels mentionnés aux articles R. 4342-1 à R. 4342-8 du même code ;

7° **Les diététiciens** exercent les activités de leur profession conformément aux dispositions de l'article L. 4371-1 du code de la santé publique ;

8° **Les techniciens de laboratoire médical** exercent les activités de leur profession conformément aux dispositions de l'article L. 4352-1 du code de la santé publique ;

9° **Les manipulateurs d'électroradiologie médicale** exercent les activités de leur profession conformément aux dispositions de l'article L. 4351-1 du code de la santé publique et accomplissent les actes professionnels mentionnés aux articles R. 4351-1 à R. 4351-6 du même code ;

10° **Les préparateurs en pharmacie hospitalière** exercent les activités de leur profession conformément aux dispositions de l'article L. 4241-13 du code de la santé publique.

CONDITIONS GÉNÉRALES POUR DE FONCTIONNAIRE

Ces conditions sont au nombre de 5 :

1. posséder la nationalité française ou celle de l'un des autres États membres de l'Union européenne ou d'un autre État partie à l'accord sur l'Espace économique européen,
2. jouir de ses droits civiques dans l'État dont on est ressortissant,
3. ne pas avoir subi une condamnation incompatible avec l'exercice des fonctions,
4. être en position régulière au regard des obligations de service national de l'État dont on est ressortissant,
5. remplir les conditions d'aptitude physique exigées pour l'exercice des fonctions.

CONDITIONS D'ACCES AU CONCOURS

Ouvert aux candidats titulaires par spécialité:

1° Le concours ouvert dans la spécialité « **pédicure-podologue** » est accessible aux candidats titulaires soit du titre de formation mentionné à l'article L. 4322-3 du code de la santé publique, soit d'une autorisation d'exercer la profession de pédicure-podologue délivrée en application de l'article L. 4322-4 du même code ;

2° Le concours ouvert dans la spécialité « **masseur-kinésithérapeute** » est accessible aux candidats titulaires soit du titre de formation mentionné à l'article L. 4321-3 du code de la santé publique, soit d'une autorisation d'exercer la profession de masseur-kinésithérapeute délivrée en application de l'article L. 4321-4 du même code

3° Le concours ouvert dans la spécialité « **ergothérapeute** » est accessible aux candidats titulaires soit du titre de formation mentionné à l'article L. 4331-3 du code de la santé publique, soit d'une des autorisations d'exercer la profession d'ergothérapeute délivrée en application des articles L. 4331-4 ou L. 4331-5 du même code ;

4° Le concours ouvert dans la spécialité « **psychomotricien** » est accessible aux candidats titulaires soit du titre de formation mentionné à l'article L. 4332-3 du code de la santé publique, soit d'une des autorisations d'exercer la profession de psychomotricien délivrée en application des articles L. 4332-4 ou L. 4332-5 du même code ;

5° Le concours ouvert dans la spécialité « **orthophoniste** » est accessible aux candidats titulaires soit du titre de formation mentionné à l'article L. 4341-3 du code de la santé publique, soit d'une autorisation d'exercer la profession d'orthophoniste délivrée en application de l'article L. 4341-4 du même code ;

6° Le concours ouvert dans la spécialité « **orthoptiste** » est accessible aux candidats titulaires soit d'un titre de formation mentionné à l'article L. 4342-3 du code de la santé publique, soit d'une autorisation d'exercer la profession d'orthoptiste délivrée en application de l'article L. 4342-4 du même code ;

7° Le concours ouvert dans la spécialité « **diététicien** » est accessible aux candidats titulaires soit du titre de formation mentionné à l'article L. 4371-3 du code de la santé publique, soit d'une autorisation d'exercer la profession de diététicien délivrée en application de l'article L. 4371-4 du même code ;

8° Le concours ouvert dans la spécialité « **technicien de laboratoire médical** » est accessible aux candidats titulaires soit d'un titre de formation mentionné aux articles L. 4352-2 et L. 4352-3 du code de la santé publique, soit d'une autorisation d'exercer la profession de technicien de laboratoire médical délivrée en application de l'article L. 4352-6 du même code ;

9° Le concours ouvert dans la spécialité « **manipulateur d'électroradiologie médicale** » est accessible aux candidats titulaires soit d'un titre de formation mentionné aux articles L. 4351-3 et L. 4351-5 du code de la santé publique, soit d'une autorisation d'exercer la profession de manipulateur d'électroradiologie médicale délivrée en application de l'article L. 4351-4 du même code ;

10° Le concours ouvert dans la spécialité « **préparateur en pharmacie hospitalière** » est accessible aux candidats titulaires soit du titre de formation mentionné à l'article L. 4241-13 du code de la santé publique, soit d'une autorisation d'exercer la profession de préparateur en pharmacie hospitalière délivrée en application de l'article L. 4241-14 du même code.

ÉPREUVE D'ADMISSION

Entretien ayant pour point de départ un exposé du candidat sur sa formation et son projet professionnel permettant au jury d'apprécier sa capacité à s'intégrer dans l'environnement professionnel au sein duquel il est appelé à travailler, sa motivation et son aptitude à exercer les missions dévolues aux membres du cadre d'emplois (durée : 20 minutes dont 5 minutes au plus d'exposé)

Il est attribué à l'épreuve une note de 0 à 20.

Toute note inférieure à 5 sur 20 entraîne l'élimination du candidat.

Un candidat ne peut être déclaré admis si la note obtenue à l'épreuve est inférieure à 10 sur 20.

Tout candidat qui ne participe pas à l'épreuve obligatoire est éliminé.

**Ariège
CDG 09**

4 Avenue Raoul Lafayette
09000 FOIX
05 34 09 32 40
www.cdg09.fr

**Aude
CDG 11**

Maison des Collectivités
85 Avenue Claude Bernard
CS 60050
11890 CARCASSONNE CEDEX
04 68 77 79 79
www.cdg11.fr

**Aveyron
CDG 12**

Immeuble « Le Sérial »
10 Faubourg Lo Barry
Saint Cyrice Etoile
12000 RODEZ
05 65 73 61 60

**Gard
CDG 30**

183 Chemin du Mas Coquillard
30900 NIMES
04 66 38 86 98 ou
04 66 38 86 85
www.cdg30.fr

**Haute-Garonne
CDG 31**

590 Rue Buissonnière
CS 37666
31676 LABEGE CEDEX
05 81 91 93 00
www.cdg31.fr

**Gers
CDG 32**

4 Place du Maréchal Lannes
BP 80002
32001 AUCH CEDEX
05 62 60 15 00
www.cdg32.fr

**Hérault
CDG 34**

Parc d'activités d'Alco
254 rue Michel Teule
34184 MONTPELLIER CEDEX 4
04 67 04 38 81
www.cdg34.fr

**Lot
CDG 46**

12 Avenue Charles Pillat
46090 PRADINES
05 65 23 00 95
www.cdg46.fr

**Lozère
CDG 48**

11 boulevard des Capucins
48000 MENDE
04 66 65 30 03
www.cdg48.fr

**Hautes-Pyrénées
CDG 65**

13 rue Emile Zola
65600 SEMEAC
05 62 38 92 50
www.cdg65.fr

**Pyrénées-Orientales
CDG 66**

6 rue de l'Ange
66901 PERPIGNAN CEDEX
04 68 34 88 66
www.cdg66.fr

**Tarn
CDG 81**

188 rue de Jarlard
81000 ALBI
05 63 60 16 50
www.cdg81.fr

**Tarn-et-Garonne
CDG 82**

23 Bd Vincent Auriol
82000 MONTAUBAN
05 63 21 62 00
www.cdg82.fr



COORDINATION RÉGIONALE DES CENTRES DE GESTION DE LA FONCTION PUBLIQUE TERRITORIALE D'OCCITANIE

